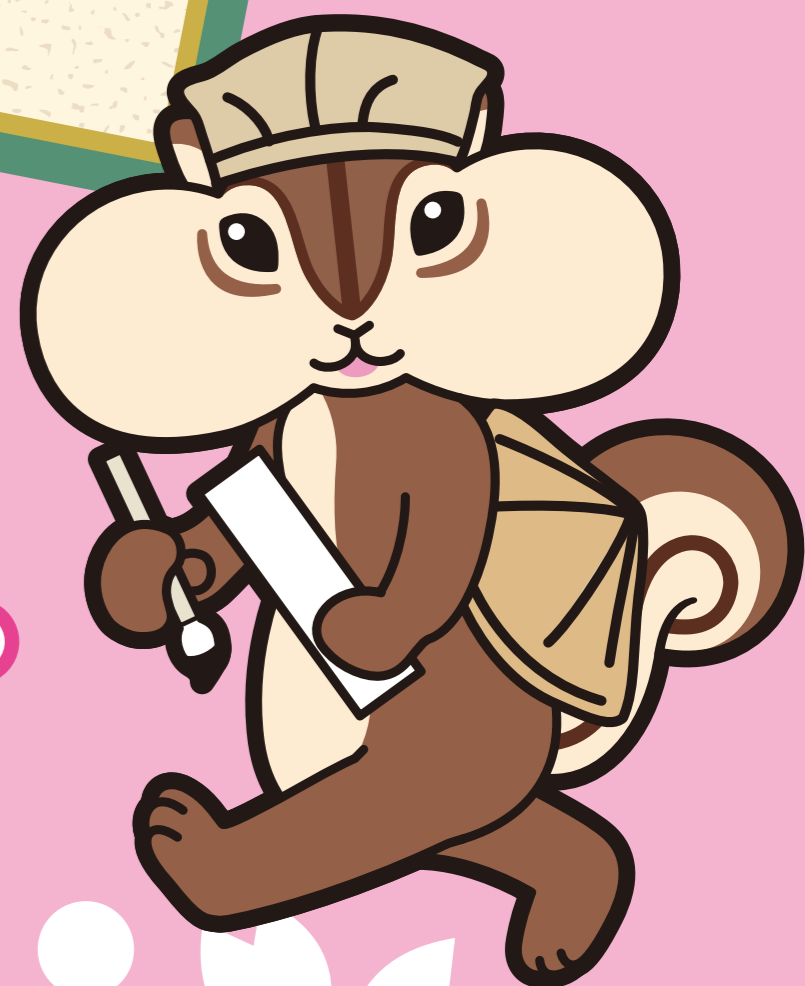


新生活応援 キャンペーン

サクラ咲き、
未来に向かって
もらエール



もらエール

キャンペーン期間 2019年2月1日(金) → 2019年5月31日(金)

給与振込で!

JAで給与受取口座を新たにご指定いただくと!

応募者全員に

ギフトカード1,000円分をプレゼント!

対象者 2019年2月～6月の間に5万円以上の給与振込を確認できた方。

応募方法 チラシ下部の申込用紙にてお申込ください。



給与振込+財形貯蓄or定期積金で!

JAで給与受取口座を新たにご指定いただき
財形貯蓄(5,000円以上/月)or
定期積金(期間3年以上5,000円以上/月)のご契約で

応募者全員に

ギフトカード2,000円分をプレゼント!

対象者 2019年2月～6月の間に5万円以上の給与振込を確認できた方+財形貯蓄(5,000円以上/月)
もしくは定期積金(期間3年以上、5,000円以上/月)を契約していただいた方。

応募方法 チラシ下部の申込用紙にてお申込ください。



©ちよリス

JAは地域のどなたでも
ご利用いただけます

詳しくは最寄りのJA窓口もしくは渉外担当者にお問い合わせください。

JAわかやま(和歌山市)

Tel.073-471-3732

JAありだ(有田市・有田郡)

Tel.0737-53-2316

JAながみね(海南市・紀美野町)

Tel.073-482-6132

JA紀州(御坊市・日高郡・龍神)

Tel.0738-22-6670

JA紀の里(岩出市・紀の川市)

Tel.0736-77-7803

JA紀南(田辺市・西牟婁郡・串本)

Tel.0739-23-3516

JA紀北かわかみ(橋本市・伊都郡)

Tel.0736-42-5323

JAみくまの(新宮市・東牟婁・本宮)

Tel.0735-52-5807



JA/JA和歌山信連

<https://www.jabank-wakayama.or.jp/>

JAバンク 和歌山

検索

